

# 施工ガイド

## 変換バッテリーターミナル

品番

DXL SET  
DXS SET

### 変換バッテリーターミナルとは

自動車などに使用されているバッテリー(鉛蓄電池)は、その大きさ(電気容量)によって電極の太さが2種類(小ポール・大ポール)あります。本製品は、そのバッテリーの大きさ(容量)を大きく、あるいは小さくしたい場合に、既存の端子(車両側からのもともと付いている端子)を取り替えずにバッテリーを乗せ替えることができる「アダプター」の役目をするバッテリーターミナルです。

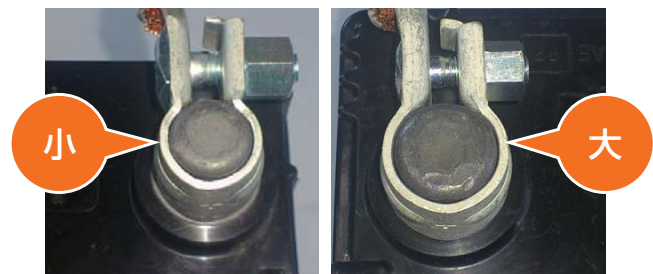
### ■ 製品使用方法

#### 手順1

車に搭載されているバッテリーの端子(電極)の太さを必ず確認してください。



#### バッテリー電極の大きさをチェック



車に搭載されているバッテリーの端子が**小ポール**で、新しく取り替えるバッテリーが**大ポール**(電気容量が大きいタイプ)の場合



使用する  
変換バッテリーターミナル  
品番：**DXL SET**



車に搭載されているバッテリーの端子が**大ポール**で、新しく取り替えるバッテリーが**小ポール**(電気容量が小さいタイプ)の場合



使用する  
変換バッテリーターミナル  
品番：**DXS SET**



#### 手順2

車両のバッテリーケーブルを外します。



#### 手順3

変換バッテリーターミナルを取り付けます。



#### 手順4

変換バッテリーターミナルに車両のバッテリーケーブルを接続して完了です。

